



Fondo de Aportaciones para la Educación Tecnológica y de Adultos (FAETA)

Compromiso con la calidad educativa y con la satisfacción plena de las personas que utilizan nuestros servicios para que contribuyan al desarrollo de nuestra entidad y sus índices de competitividad.



Se forman alumnos en aulas y empresas, mediante el Sistema de Formación Dual, el cual les permite obtener preparación académica y práctica.



Se capacita y se evalúa a los alumnos con la finalidad de adquirir y/o actualizar conocimientos o habilidades requeridas, según las necesidades del sector productivo.

Presencia en 11 localidades del estado de Sinaloa



Se ofrecen 21 carreras Tecnológicas Y de Servicios



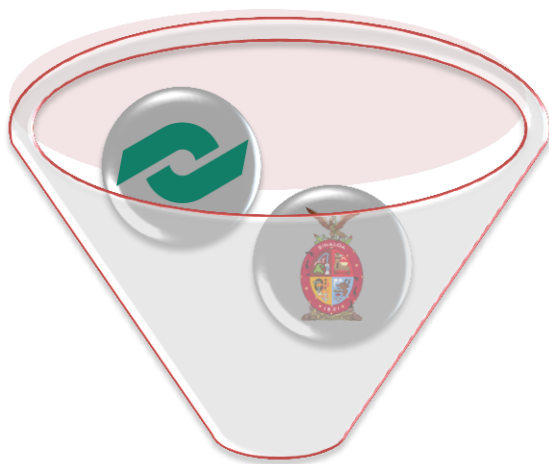
Presupuesto ejercido \$265,082,059

16 planteles en PC-SINEMS

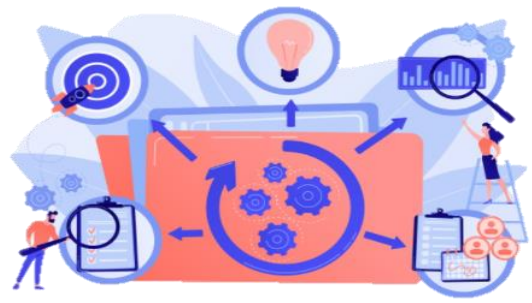


Absorción de 8,197 nuevos alumnos





FAETA



EVALUACIÓN ESPECIFICA DEL DESEMPEÑO 2020

Evaluar el Programa con la finalidad de realizar una valoración general de los resultados y productos del programa, así como el desempeño institucional en la operación del programa.

Fortalezas


- ❖ Conforme a documentos normativos vigentes y establecidos, es posible identificar el problema o necesidad prioritaria al que va dirigido el fondo.
- ❖ En la entidad las aportaciones del Fondo convergen en programas presupuestarios.
- ❖ Se tienen definidas la población potencial, población objetivo y población atendida.
- ❖ Se cuenta con una estrategia y con un mecanismo suficiente para identificar a la población objetivo y dar atención a la misma.
- ❖ Se cuenta con un padrón de beneficiarios con todas sus características.
- ❖ Se tienen instrumentos necesarios para medir el grado de satisfacción de la población atendida.

Debilidades

- ❖ El programa no cuenta con una evaluación de impacto.
- ❖ Los indicadores mostrados en la MIR son de tipo eficacia.
- ❖ No se muestra una estrategia de cobertura para atender a la población objetivo.
- ❖ No se aplican los instrumentos de satisfacción de la población atendida.



«« RESULTADOS DE LA EVALUACIÓN »»



Reprobación de **23.9%** durante el 1er semestre y de **12.9%** durante el 2do semestre.



Eficiencia terminal de **66.4%** en 2017-2020.



99.8% de becas en 1er semestre y **96.7%** 2do semestre de 2020.